

- ۱- جاهای خالی در جملات زیر را با استفاده از کلمات مناسب کامل کنید.
- الف) هوا پس از عبور از حلق وارد می شود.
- ب) ورود هوا از محیط بیرون به درون شش ها نام دارد.
- ج) لوله های تصفیه ی کننده ی خون در کلیه ها نام دارد.
- د) دستگاه اکسیژن را برای یاخته ها (سلول ها) تامین و کربن دی اکسید را دفع می کند.

- ۲- درست (✓) یا نادرست (×) بودن هریک از عبارات زیر را مشخص کنید.
- الف) قفسه سینه فقط در باز و بسته شدن شش ها نقش دارد. ()
- ب) انتهای نایژک ها در شش ها به کیسه های هوایی ختم می شود. ()
- ج) خون به کمک یاخته قرمز گازهای تنفسی را انتقال می دهد. ()
- د) درون حنجره دو پرده ماهیچه ای وجود دارد که به آن تارهای صوتی می گویند. ()

- ۳- برای کامل کردن عبارات زیر یکی از گزینه ها را انتخاب کنید.
- الف) سلول های بدن برای فعالیت به نیاز دارند.

۱- اکسیژن ۲- کربن دی اکسید

ب) به هریک از کلیه ها یک وارد می شود.

۱- سیاهرگ ۲- سرخرگ

ج) خون تصفیه شده توسط یک سیاهرگ از کلیه خارج و به می ریزد.

۱- بزرگ سیاهرگ زیرین ۲- سرخرگ آئورت

- ۴- هریک از عبارات های "ستون الف" مربوط به کدام مفهوم "ستون ب" است؟ (آنها را به هم وصل کنید)

ستون ب	ستون الف
پرده دیافراگم	الف) در اطراف کیسه های هوایی وجود دارد.
مویرگ ها	ب) تغییر باعث عمل دم و بازدم می شود.
پلازما	ج) اوره، نمک های اضافی خون را از مویرگ ها می گیرند و ادرار می سازند.
نفرون	د) خون به کمک گلبول های قرمز و گازهای تنفسی را انتقال می هد.

۵- کدام مورد با بقیه تفاوت دارد؟ (نای - نایژه - میزنای - نایژک) چرا؟

۶- الف) هوا پس از حنجره وارد چه قسمتی از دستگاه تنفس می شود؟ (.....)

ب) محل تبادل گازهای تنفسی با مویرگ ها در کجاست؟ (.....)

ج) پرده دیافراگم در کجا قرار دارد؟ و کار آن چیست؟



۷- در مورد شکل زیر به سؤالات زیر پاسخ دهید.

الف) شکل مقابل چه نام دارد؟ (.....)

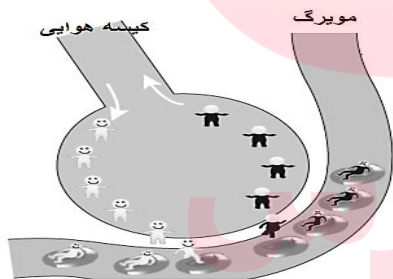
ب) محل دقیق آن در کجای بدن است؟ (.....)

ج) چگونه باعث تولید صدا می شود؟

۸- مسیر عبور هوا را در دستگاه تنفسی به ترتیب کامل کنید .

۱- بینی ۲- ۳- ۴- نای ۵- ۶- ۷- کیسه هوایی

۹- برداشت خود را از شکل مقابل بنویسید.



۱۰- الف) اگر در آب آهک بدمیم چه تغییری می کند؟

ب) این تغییر نشان دهنده چیست؟

www.my-dars.ir

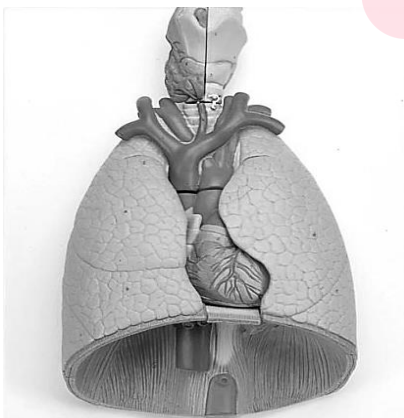
۱۱- با توجه به شکل مقابل به سؤالات زیر پاسخ دهید .

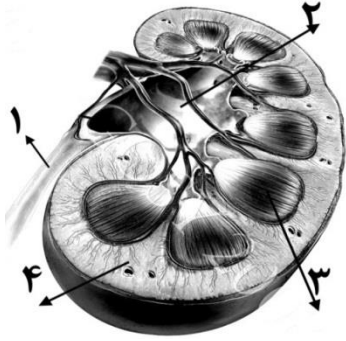
الف- شش راست و شش چپ را روی شکل نامگذاری کنید .

ب- حنجره را روی شکل نشان دهید .

ج- چرا یکی از شش ها اندکی کوچکتر از شش دیگری است ؟

د- محل پرده دیافراگم را روی شکل مشخص کنید .





۱۲- با توجه به شکل زیر به سؤالات آن پاسخ دهید.

الف) قسمت‌های شماره گذاری شده را بر روی شکل نام گذاری کنید.

ب) روی شکل "لوب کلیه" را نشان دهید.

ج) کار میزناهی چیست؟

۱۳- هر کدام از قسمت‌های زیر در کلیه در کدام بخش قشری یا مرکزی قرار دارد؟

الف) هرم (.....)

ب) لگنچه (.....)

د) نفرون (.....)

ج) لوب (.....)

۱۴- جدول زیر را با کلمات مناسب کامل کنید.

ماده دفعی	اندام دفعی
.....	فراخ روده
.....	پوست
کربن دی اکسید
ادرار

گروه آموزشی عصر

www.my-dars.ir